

# Научно-исследовательская лаборатория ДНК-технологий

## Задачи:

Внедрение современных достижений молекулярной биотехнологии в племенное животноводство

## Области исследований:

Контроль достоверности происхождения животных

Определение генов, ответственных за наследственные заболевания сельскохозяйственных животных

Определение генов, ответственных за хозяйственно-полезные признаки животных



УО «Гродненский государственный аграрный университет»

230023, г. Гродно, ул. Академическая, 10  
тел.факс: +375(152)72-13-65

### Контактное лицо:

Кандидат с-х, наук, доцент  
Ольга Александровна Епишко

тел.: +375292404721;

+375291166024

8(0152) 74-39-30

e-mail: labgen@mail.ru  
dnatechlab@ggau.by

Наш сайт: [dnklab.ggau.by](http://dnklab.ggau.by)

Министерство сельского хозяйства и продовольствия Республики Беларусь

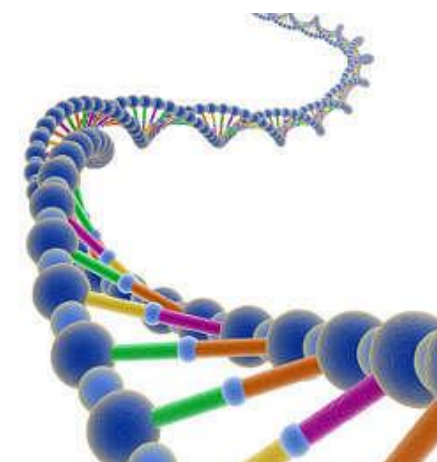


УО «Гродненский государственный аграрный университет»



## Научно-исследовательская лаборатория ДНК-технологий

Руководитель: кандидат с-х, наук, доцент  
О.А. Епишко



### Контроль достоверности происхождения животных по STR-локусам рекомендованным ISAG.

- Контроль достоверности происхождения крупного рогатого скота
- Контроль достоверности происхождения лошадей

### ДНК-диагностика наследственных заболеваний крупного рогатого скота:

- Синдрома иммунодефицита (BLAD)
- Комплексного порока позвоночника (CVM)
- Дефицита уридин-монофосфат-синтетазы (DUMPS)
- Наследственного расстройства коагуляции крови (гемофилии) (Factor XI)
- Цитруллинемия (BC)
- Синдрома Brachyspina (BS)

### ДНК-типирование крупного рогатого скота по генам, детерминирующим основные показатели молочной продуктивности:

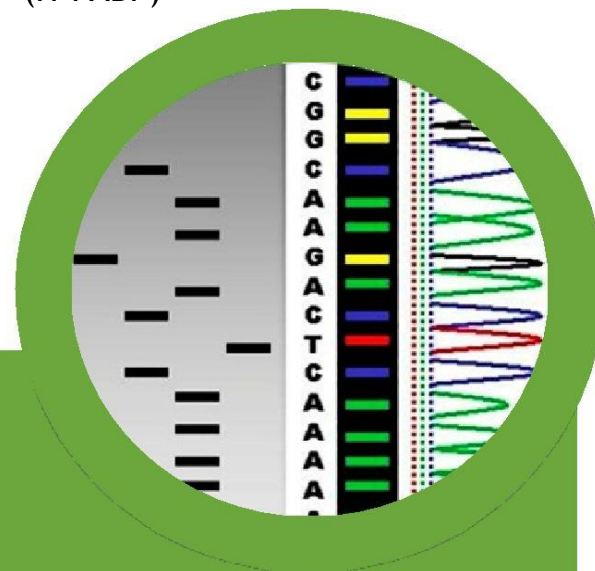
- Каппа-казеина (CSN3)
- Бета-лактоглобулина (BLG)
- Альфа-лактоглобулина (LAC)
- Лептина (LEP)
- Пролактина (PRL)
- Гипофизарно-специфического фактора транскрипции (Pit1)
- Гормона роста (GH)

### ДНК-типирование крупного рогатого скота по генам мясной продуктивности («мраморность» и нежность):

- Тиреоглобулина (TG)
- Кальпаина (CAPN1 530)
- Миостатина (MSTN)

### ДНК-типирование свиней по генам, ответственным за:

- Устойчивость к стрессу (RYR1)
- Многоплодие (ESR, PRLR, FSHB)
- Мясную продуктивность (H-FABP)



#### Контактное лицо:

Кандидат с-х наук, доцент  
Ольга Александровна Епишко

Тел.: +37529-2404721; +37529-1166024;  
8(0152) 74-39-30

e-mail: labgen@mail.ru  
dnatechlab@ggau.by